

# LA TIGRE SENZA DENTI

## PREVENZIONE E CURA

**DOTT.SSA ANNA ZANELATO, PSICOLOGA SPEC. SESSUOLOGIA**

Educare alle abilità sessuali  
Sessuologia democratica

# PREVENZIONE SESSUALE: UN NUOVO BISOGNO?

1900 Igiene sessuale

Consultori Familiari (L 405/75)

Contracezione e interruzione volontaria di gravidanza (L 194/78)

Tecniche di fecondazione assistita (anni '80)

AIDS

Globalizzazione e migrazioni

Ruoli di genere incerti

Innalzamento dell'età matrimoniale  
e dissociazione tra sessualità e generatività

Nuovi mezzi di comunicazione (pornografia fruibile e sexting)

Malattie a trasmissione sessuale

Abuso sessuale

# PERCHÉ FARE EDUCAZIONE ALLA SESSUALITÀ?



# MOTIVAZIONI DELL'OMS

1. La sessualità è una componente centrale dell'essere umano;
2. Gli esseri umani hanno il diritto di essere informati;
3. L'educazione sessuale informale non è adeguata alla società moderna;
4. I giovani sono esposti a molte nuove fonti di informazione;
5. La necessità di promuovere la salute sessuale.

# SESSUALITÀ

Definizione operativa dell'OMS (2006):

*“La sessualità è un aspetto centrale dell'essere umano lungo tutto l'arco della vita e comprende il sesso, le identità e i ruoli di genere, l'orientamento sessuale, l'erotismo, il piacere, l'intimità e la riproduzione. La sessualità viene sperimentata ed espressa in pensieri, fantasie, desideri, convinzioni, atteggiamenti, valori, comportamenti, pratiche, ruoli e relazioni. Sebbene la sessualità possa includere tutte queste dimensioni, non tutte sono sempre esperite o espresse. La sessualità è influenzata dall'interazione di fattori biologici, psicologici, sociali, economici, politici, etici, giuridici, storici, religiosi e spirituali”*

# IL PARADOSSO

Il sesso, per l'uomo, ha in sé un paradosso:  
per quanto bisogno **naturale**  
richiede di essere soddisfatto  
in forme **culturalmente** accettate.

L'educazione si attua **formalmente** ed **informalmente**.

# L'EDUCAZIONE SESSUALE È DEMOCRATICA

Per il sesso nasciamo tutti con disabilità.  
Lo sviluppo progressivo del corpo e dell'intelletto è presente in tutti.

**Biologica:** il corpo e la mente cambiano con la pubertà;

**Culturale:** ruoli di genere sono appresi;

**Relazionale-affettiva:** ricerca di relazioni affettive significative, capacità di esprimere emozioni e sentimenti;

**Ludica:** trasmettere ed ascoltare desideri di piacere, scambio, coinvolgimento;

**Riproduttiva:** mistero della vita.





# LA SESSUOLOGIA È DEMOCRATICA

Incapacità di acquisire competenze

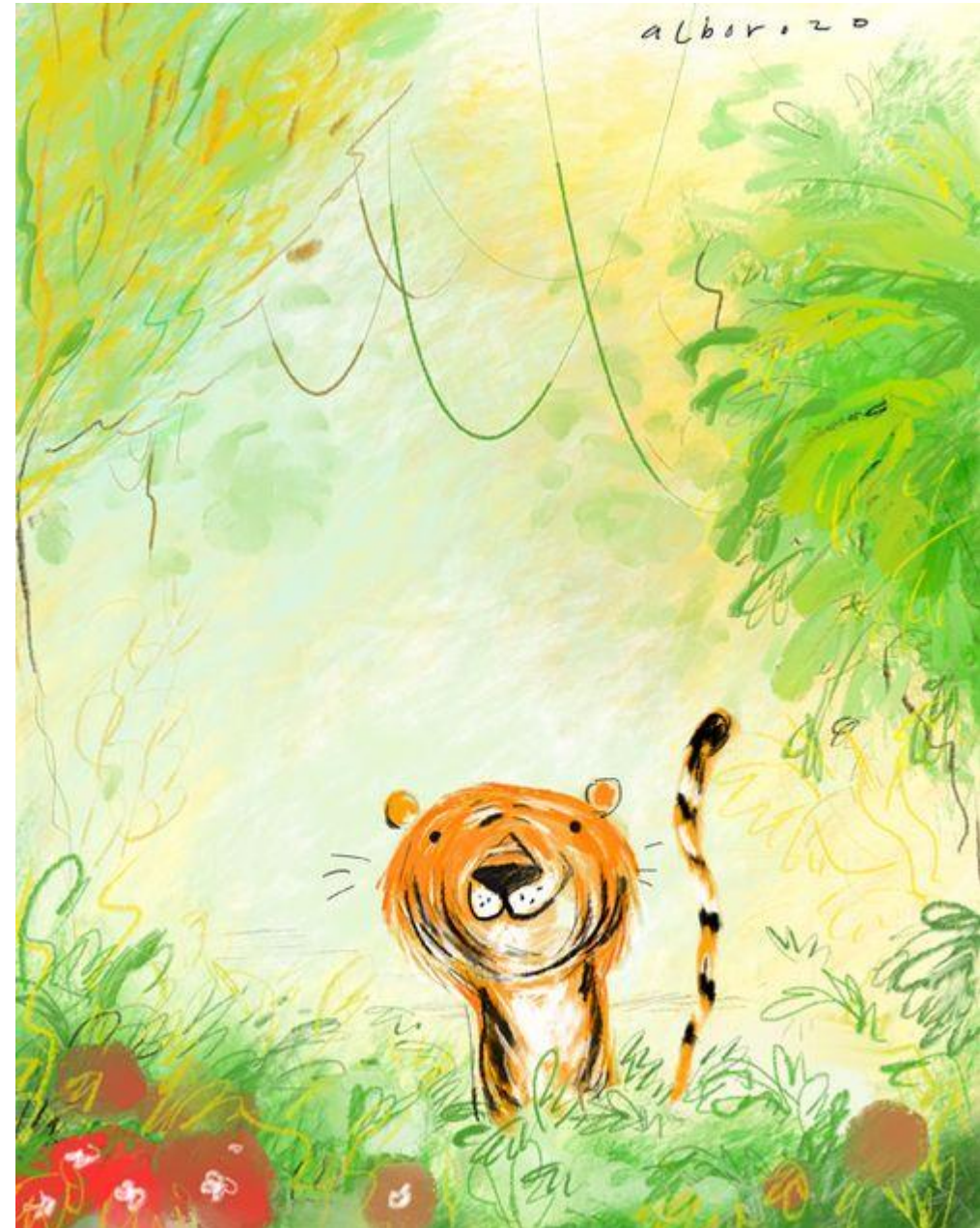
Anorgasmia, eiaculazione precoce...

Interruzione o riduzione progressiva  
di abilità acquisite

Disfunzione erettile, calo del desiderio...

Dolore

Vulvodinia, vaginismo...





# PROBLEMATICHE SESSUOLOGICHE

## Ambito biologico

disfunzioni fisiche, ormoni, uso di farmaci,  
malattie, problemi anatomici...

## Ambito emozionale

mancanza di controllo, traumi, ansia,  
rabbia, timori, gelosia, diffidenza...



# PROBLEMATICHE SESSUOLOGICHE



## Ambito cognitivo

- poca sicurezza di sé,
- poca conoscenza dei propri desideri,
- sessualità percepita come peccato/sporca/prestazione/ricatto/pericolo,
- piacere concepito come colpa/perdita di controllo/violazione delle norme/dovere/sequenza stereotipata...

## Ambito comportamentale

- povertà di repertori sessuali,
- problematiche comunicative tra partner...

Un caso clinico



GRAZIE DELL'ATTENZIONE

